

Dokumentation zum Modul Bestellvorschlag

Die Maske Bestellvorschläge erreichen Sie über die Menüpunkte Warenwirtschaft -> Bestellvorschläge. Das Menü enthält die Punkte :

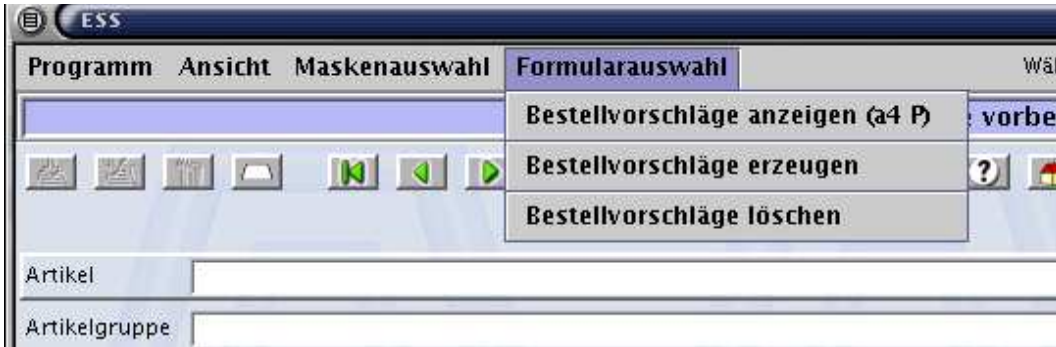
- Bestellvorschläge vorbereiten
- Bestellvorschläge bearbeiten
- Bestellvorschläge

1. Bestellvorschläge vorbereiten

Auf dieser Maske werden die Auswahlkriterien für einen Bestellvorschlag fest-gelegt. Es können Artikelnummer und Artikelgruppen für die Auswahl der Artikel sowie Lieferzeit und Preis als Kriterium für den Lieferanten angegeben werden.

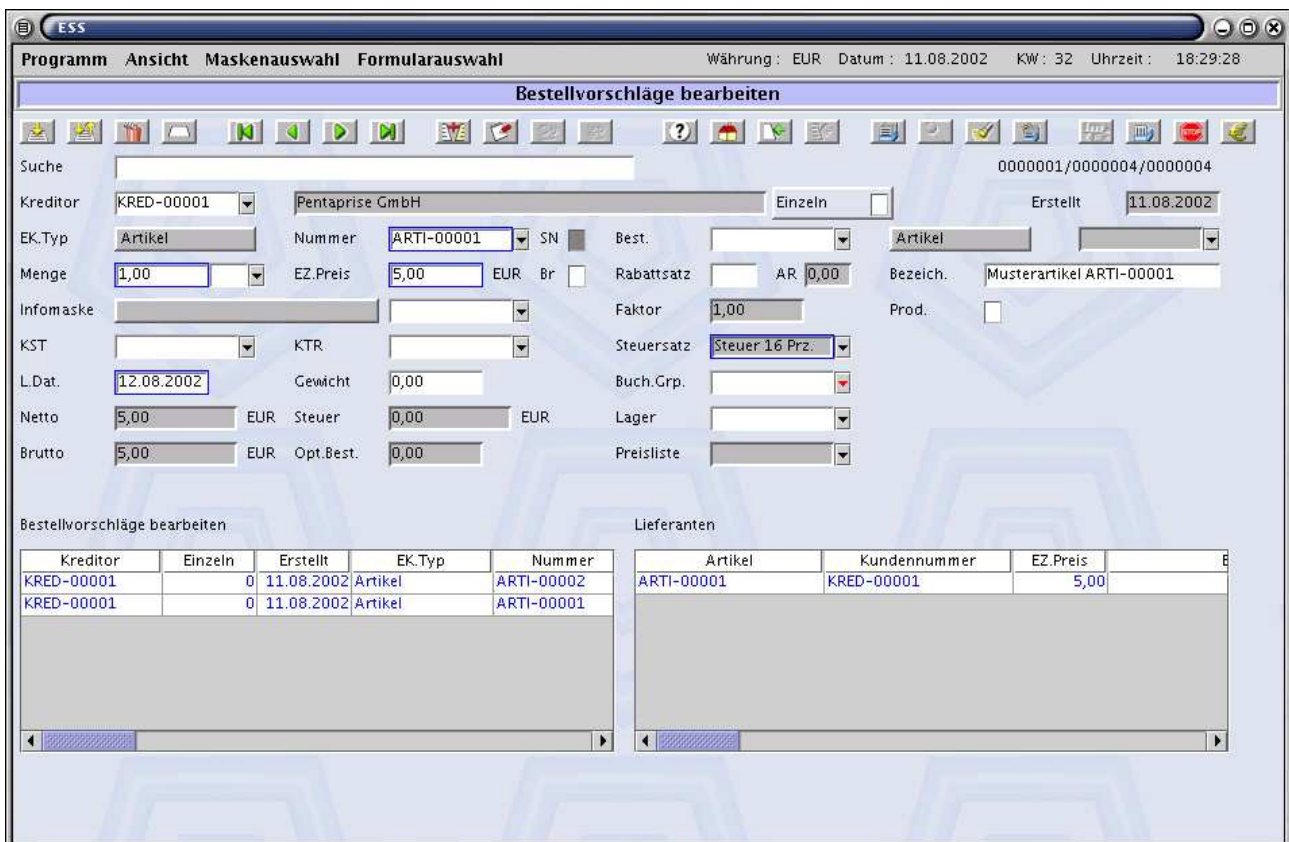
Aufgrund Ihrer Angaben werden alle Artikel mit einem Mindestbestand grösser 0.0 betrachtet. Es werden alle Bestellungen, Aufträge, Produktionen und deren Produktionsartikel im ESS durchforstet. Ist die daraus resultierende Menge kleiner oder gleich dem Mindestbestand, muss dieser Artikel bestellt werden. Ist bei diesem Artikel das Produktionskennzeichen gesetzt, so erscheint dieser auf der

Produktionsvorschlagsliste. Wird für den zu bestellenden Artikel noch ein oder mehrere Einträge in der Lieferantentabelle gefunden, wird entschieden, bei welchem Lieferanten der Artikel zu bestellen wäre. Dieser Lieferant wird sofort bei dem Bestellvorschlag für diesen Artikel eingetragen. Es ist in der Bearbeitungsphase jederzeit möglich, den Lieferanten zu ändern.



Die Aktion 'Bestellvorschläge anzeigen' erzeugt einen Ausdruck der zu bestellenden Artikel. Die Aktion 'Bestellvorschläge erzeugen' füllt die Daten in die Maske Bestellvorschläge bearbeiten.

2 Bestellvorschläge bearbeiten



Auf dieser Maske können Sie jetzt noch die automatisch erzeugten Werte anpassen. Ausserdem sehen Sie hier alle Artikel die bei dem aktuell angezeigten Lieferanten bestellt werden und ebenso alle Lieferanten bei dem Sie den aktuell angezeigten Artikel bestellen können.



Die Aktion 'Bestellvorschläge drucken' erzeugt ein Dokument mit den aktuellen Werten des Bestellvorschlags. Die Aktion 'Bestellvorschläge speichern' erstellt alle notwendigen Bestellungen und speichert den Bestellvorschlag unter einer eindeutigen Nummer in der Maske Bestellvorschläge ab.

3. Bestellvorschläge

Hier sind alle bisher erzeugten Bestellvorschläge abgespeichert. Damit lassen sich Bestellungen und ihre Entstehung nachvollziehen.

